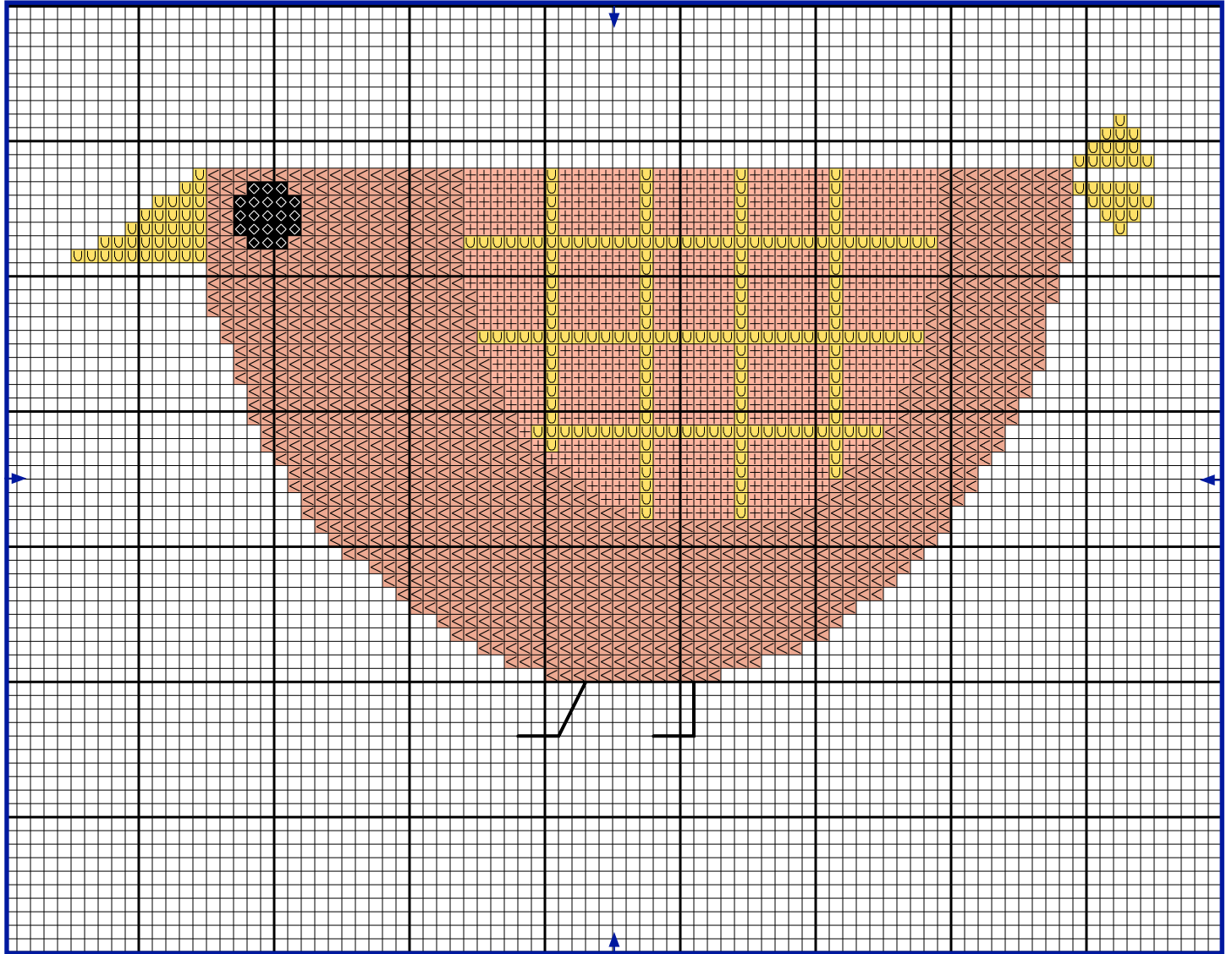


AROFORKIDS X DMC - BIRD

AROFORKIDS X DMC - OISEAU

COLOURED CROSS STITCH CHART WITH BACKSTITCH
DIAGRAMME PONT DE CROIX EN COULEURS AVEC POINT ARRIÈRE



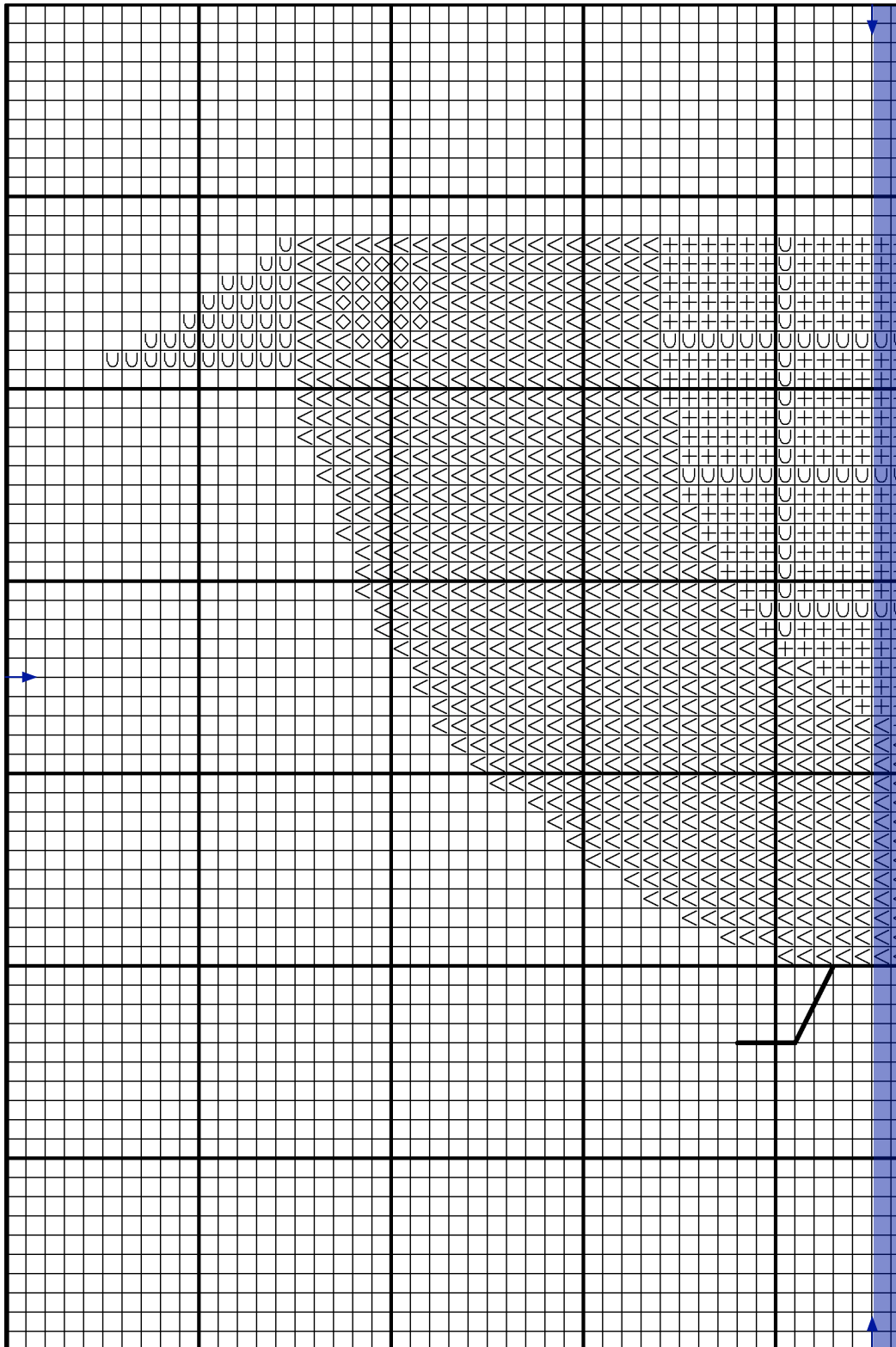
© 2017 / ALL RIGHTS RESERVED WORLDWIDE

DMC LIBRARY - BIBLIOTHÈQUE DMC

AROFORKIDS X DMC - BIRD

AROFORKIDS X DMC - OISEAU

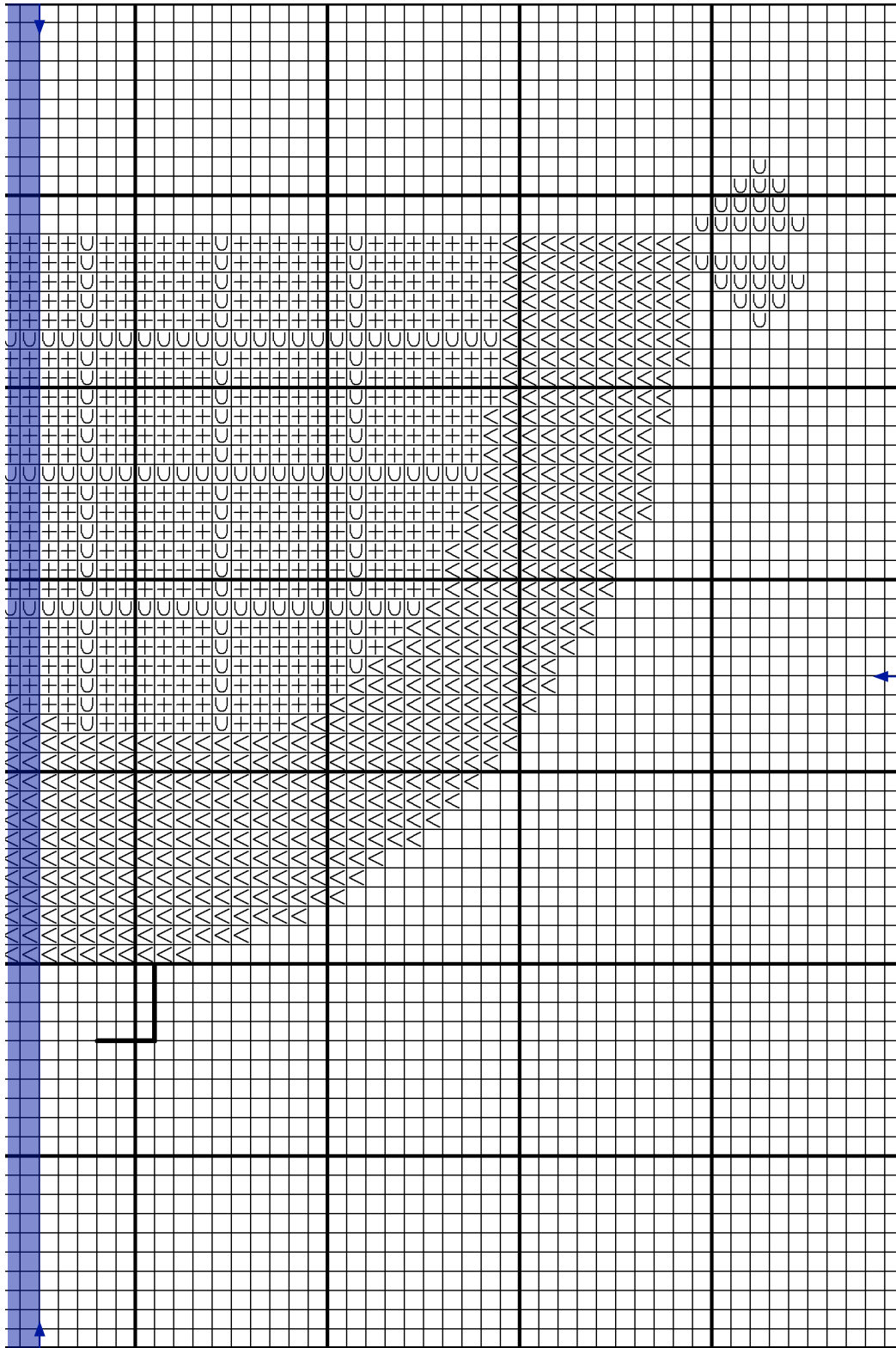
COLOURED CROSS STITCH CHART WITH BACKSTITCH
DIAGRAMME PONT DE CROIX EN COULEURS AVEC POINT ARRIÈRE



AROFORKIDS X DMC - BIRD

AROFORKIDS X DMC - OISEAU

CROSS STITCH CHART - DIAGRAMME PONT DE CROIX



© 2017 / ALL RIGHTS RESERVED WORLDWIDE

DMC LIBRARY - BIBLIOTHÈQUE DMC

AROFORKIDS X DMC - BIRD

AROFORKIDS X DMC - OISEAU

GETTING STARTED - COMMENCER

TOOL KIT / FOURNITURES

DMC MOULINÉ SPECIAL EMBROIDERY THREAD 117MC / FILS MOULINÉ SPÉCIAL DMC
CROSS STITCH FABRIC / AIDA / TOILE AIDA
CROSS STITCH NEEDLE / AIGUILLE
EMBROIDERY HOOP (OPTIONAL) / TAMBOUR (OPTIONNEL)
SCISSORS / CISEAUX

DESIGN SIZE / DIMENSIONS DESSIN
20 X 17.5CM / 7.87 X 6.89 "

THE SIZE OF YOUR DESIGN DEPENDS ON THE CROSS STITCH FABRIC
YOU CHOOSE. THE HIGHER THE FABRIC'S "COUNT"
(IE NUMBER OF CROSS STITCHES PER INCH), THE SMALLER
THE STITCHES AND THEREFORE YOUR DESIGN. WE RECOMMEND BEGINNERS START WITH
14 COUNT AIDA (THE MOST COMMON CROSS STITCH FABRIC), WHICH IS WHAT WE HAVE
BASED OUR DESIGN SIZE ON.

LA TAILLE DE VOTRE DESSIN DÉPEND DE LA TOILE POINT
DE CROIX QUE VOUS CHOISISSEZ.

PLUS LE NOMBRE DE POINT DE CROIX PAR CENTIMÈTRE
EST ÉLEVÉ, PLUS LES POINTS ET LA BRODERIE SERONT PETITS.
NOUS RECOMMANDONS AUX DÉBUTANTS DE COMMENCER
EN UTILISANT UNE TOILE AIDA **5,5** PTS/CM (LA TOILE
DE POINT DE CROIX LA PLUS UTILISÉE), SUR LAQUELLE NOUS
AVONS BASÉ NOTRE DESSIN.

AROFORKIDS X DMC - BIRD

AROFORKIDS X DMC - OISEAU

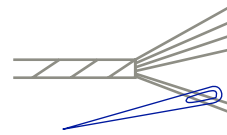
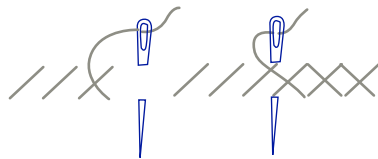
GETTING STARTED - COMMENCER

STITCHES AND COLOURS YOU'LL USE

LÉGENDE : POINTS ET COULEURS

CROSS STITCH

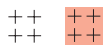
POINT DE CROIX



Use 2 strands - Utiliser 2 brins

MOULINÉ SPECIAL EMBROIDERY THREAD / FILS MOULINÉ SPÉCIAL

SYMBOL SYMBOLE	COLOUR COULEUR	N° SKEINS* N° D'ÉCHEVETTES*
++ ++	967	x 1
^^ ^^	7547	x 1
uu uu	27	x 1
◇◇ ◇◇	310	x 1



967

x 1



7547

x 1



27

x 1

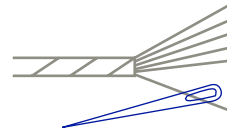
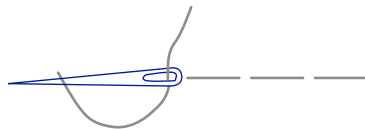


310

x 1

BACKSTITCH

POINT ARRIÈRE



Use 2 strands - Utiliser 1 brin

MOULINÉ SPECIAL EMBROIDERY THREAD / FILS MOULINÉ SPÉCIAL

SYMBOL SYMBOLE	COLOUR COULEUR	N° SKEINS* N° D'ÉCHEVETTES*
—	310	included in cross stitch



310

included in cross stitch

* Based on stitching with the number of strands shown above, onto 14 count Aida. / * Basé sur le nombre de brins préconisé au-dessus, sur une toile Aida 5,5 pts/cm.